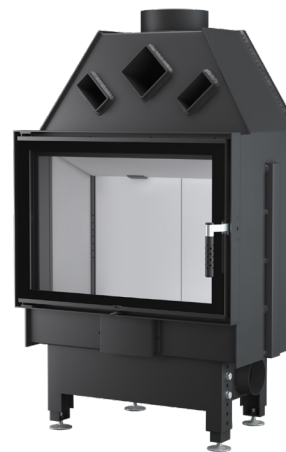


Dragon 2 Slim



Moc cieplna	3-8	kW
Sprawność	77,0	%
Masa	163	kg
Paliwo	drewno o wilgotności do 20%, brykiet drzewny	
Temperatura spalin przy mocy nominalnej	290	°C
Wymagane minimalne ciśnienie względne w przewodzie kominowym	-12	Pa
Średni ciąg	2,8	Pa
Wymiary zewnętrzne wkładu (szer./wys./gł.)	708/1108-1244/400	mm
Wymiary zewnętrzne fasady (szer./wys.)	655/471	mm
Wymiary zewnętrzne szyby (szer./wys.)	Modern	545/362
	Raster	611/428
Średnica zewnętrzna czopucha	180	mm
Średnica zewnętrzna króćca powietrza	99	mm
Maksymalna długość polan	490	mm
Wymiary paleniska (szer./gł.)	500/230	mm
Możliwość instalowania w budynkach z wentylacją mechaniczną	tak	

