

DEFRO HOME **dh**



<b>moc nominalna</b>	<b>16 kW</b>
<b>moc ciepła obiegu wodnego</b>	<b>8 kW</b>
<b>maksymalne ciśnienie robocze</b>	<b>2,0 bar</b>
<b>średnica czopucha</b>	<b>200 mm</b>
<b>powierzchnia ogrzewana<sup>1</sup></b>	<b>70-230 m<sup>2</sup></b>
<b>sprawność</b>	<b>88 %</b>
<b>emisja CO przy 13% O<sub>2</sub></b>	<b>0,1 %</b>
<b>temperatura spalin</b>	<b>192°C</b>
<b>ciąg kominowy</b>	<b>12±2 Pa</b>
<b>maksymalna długość polan</b>	<b>500 mm</b>
<b>średnica dołotu powietrza</b>	<b>125 mm</b>
<b>gwarancja</b>	<b>5 lat</b>
<b>masa</b>	<b>~308 kg</b>
<b>cena brutto</b>	<b>6 475,00 zł</b>

1. Powierzchnia ogrzewanych pomieszczeń została oszacowana dla jednostkowego zapotrzebowania na ciepło wynoszącego q=70 W/m<sup>2</sup> i pomieszczeni o standardowej wysokości 2,5m. Podane wartości zostały obliczone dla mocy minimalnej 30% oraz maksymalnej 100%.

## RIVA SM SHORT

**BIMSCHV**  
stufę 2

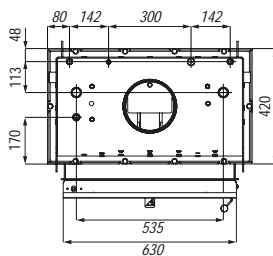
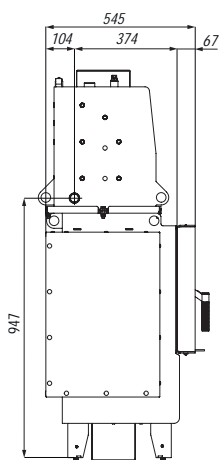
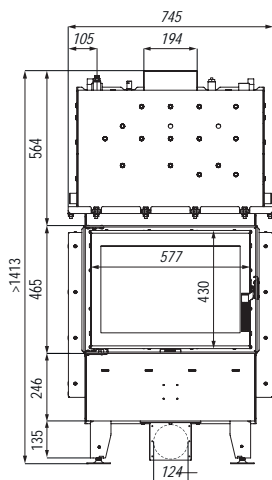


**5 lat**  
gwarancji

**2 lata**  
gwarancji  
Ceramiton

**1 rok**  
gwarancji  
Ruszt

**1 rok**  
gwarancji  
Deflektor



Zakres regulacji nóżek od 0 do 100 mm.